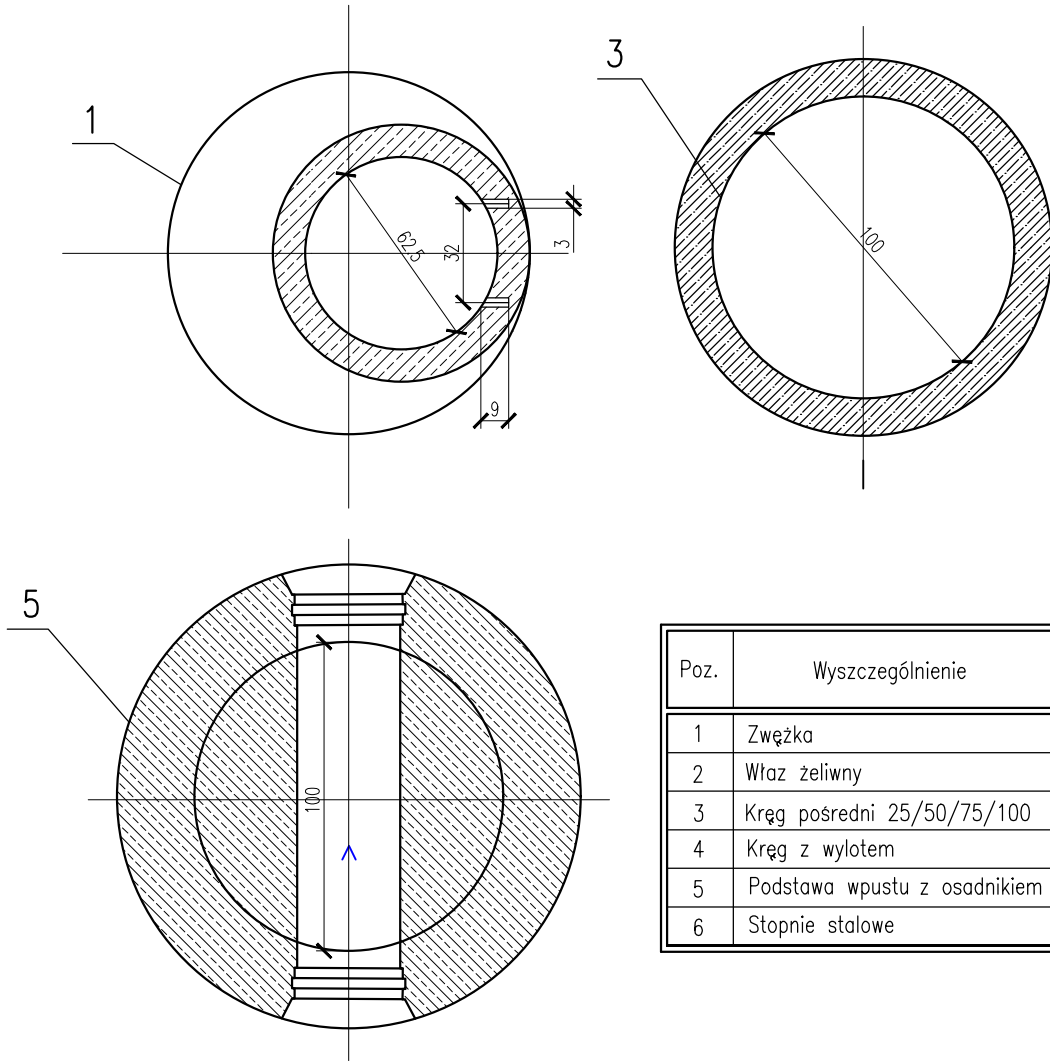
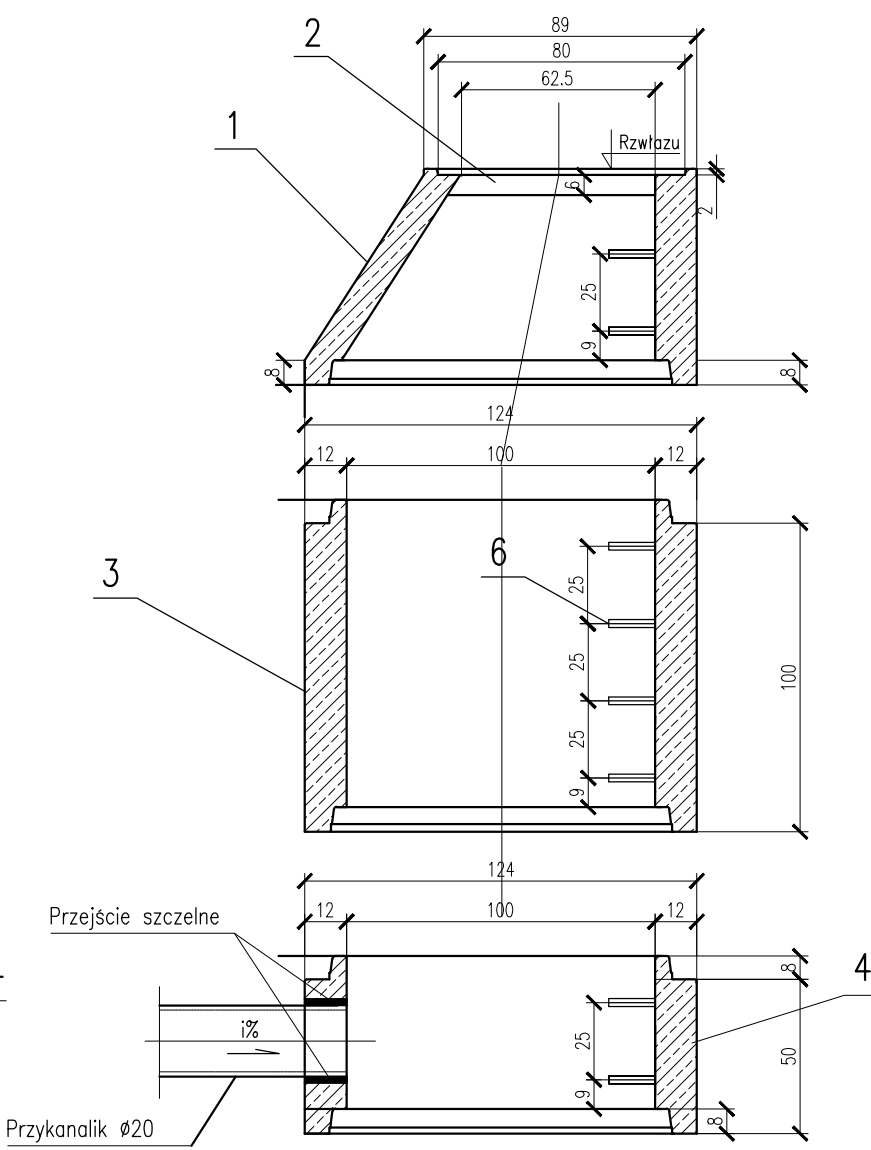
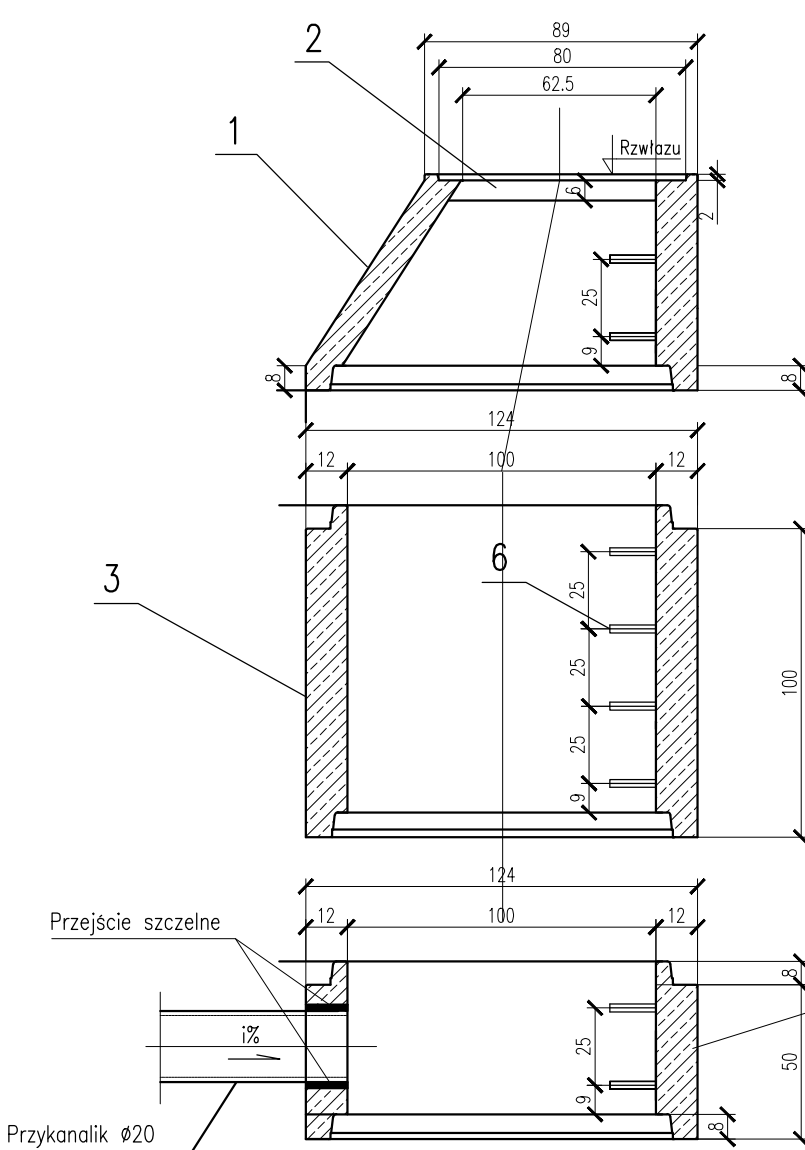


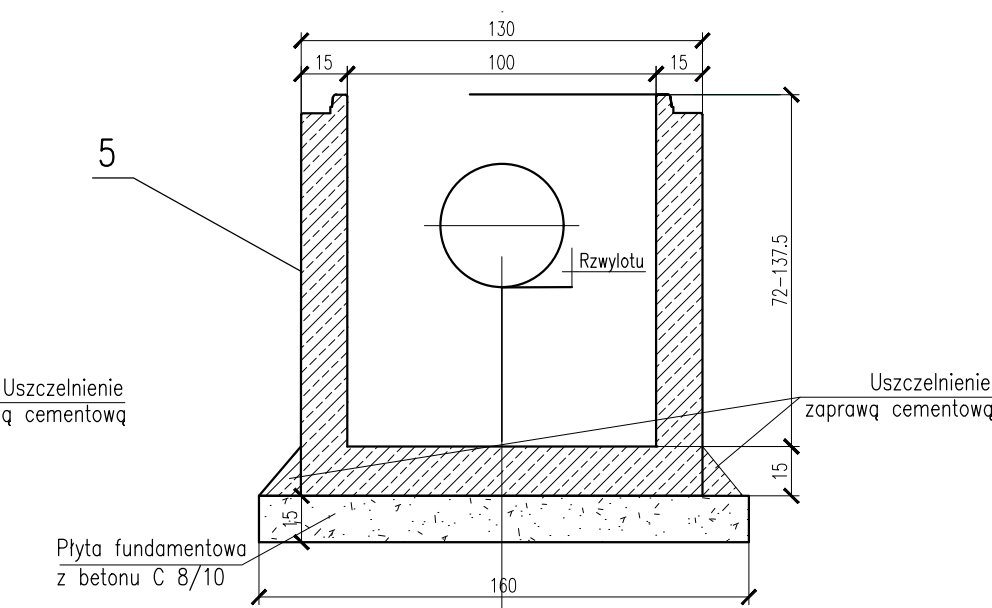
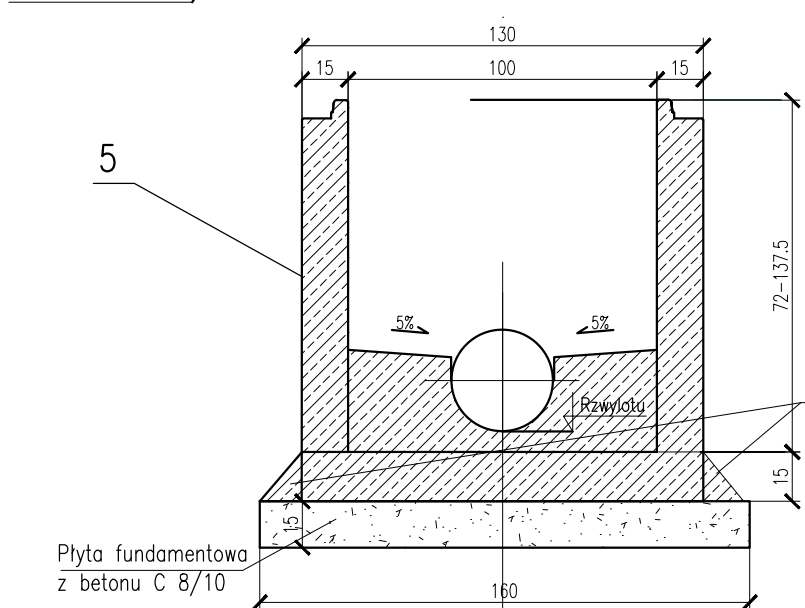
STUDNIA REWIZYJNA Ø1000
PRZEKRÓJ POPRZECZNY

STUDNIA REWIZYJNA Ø1000 Z OSADNIKIEM
PRZEKRÓJ POPRZECZNY

WIDOK Z GÓRY



Poz.	Wyszczególnienie	Mat.
1	Zwężka	bet.
2	Właz żeliwny	żeliwo
3	Krąg pośredni 25/50/75/100	bet.
4	Krąg z wylotem	bet.
5	Podstawa wpustu z osadnikiem	bet.
6	Stopnie stalowe	stal



UWAGI:

1. W gruntach spoistych suchych i mokrych oraz skalistych pod dnem studni należy ułożyć podsypkę piaskową grub. 15 cm

2. Zewnętrzne ściany studni należy zaizolować bitizolem R-2P lub innym lepikiem asfaltowym

3. Długość elementu 3 może wynosić 100, 75, 50 lub 25 cm

4. Należy stosować przykanaliki z rur PVC-u o średnicy 200 mm

5. Kręgi betonowe powinny być łączone za pomocą wbudowanych uszczeliek
6. Przejście przykanalika przez ścianę studni powinno być uszczelnione przez fabrycznie osadzone tuleje

7. Przebiecie wylotu przykanalika przez ścianę kręgu powinno być uszczelnione przy użyciu specjalnych uszczeliek gumowych lub kitu/lepiku asfaltowego

Pracownia Inżynierska "INFRA-ROADS"
Tomasz Bator
ul.Bronowicka 42/28 ; 30 - 091 Kraków
tel. 606-255-645; e-mail t.m.bator@gmail.com

Inwestor:

Gmina Zator
Plac Marszałka Józefa Piłsudskiego 1
32-640 Zator

Nazwa opracowania:

Budowa odcinka drogi gminnej Al. F. Chopina w km 0+000 – 0+0127, budowa drogi gminnej wewnętrznej ul. St. Wyspiańskiego w km 0+000 – 0+231 oraz budowa ciągu pieszego wraz z oświetleniem i kanalizacją deszczową w Zatorze

Tytuł rysunku:

Szczegół studni

Funkcja	Imię i nazwisko	Specjalność	Nr uprawnień	Podpis	Rodzaj oprac.
BRANŻA DROGOWA					PB
Projektant	mgr inż. Michał Carzarowski	drogowa	VA7/0004/PC00/12		Część oprac.
Sprawdzający	mgr inż. Paweł Szczepaniak	drogowa	VA7/0034/PC00/12		PAB
Opracował	mgr inż. Tomasz Bator				Skala 1:25
Kraków, luty 2017r			Egz.	Rys. 5.1	